


Investor : ČNB, Na příkopě 28, 115 03 Praha 1	Projektant: Ing. Andrej Smatana	
Stavba : ČNB Pobočka Brno, Rooseveltova 18, 601 10 Brno	č.zakázky : 20-14 stupeň: DSP + DVZ	

STATICKÝ POSUDEK

Stavební úpravy se změnou užívání z jídelny a výdejny na učebnu a zázemí -
3.NP

Vypracoval:


Ing. Andrej Smatana

Autorizovaný inženýr pro statiku a dynamiku staveb

ČKAIT: 1005325

Tel.: 608 363 318

web: www.statikastaveb.eu

Investor : ČNB, Na příkopě 28, 115 03 Praha 1	Projektant: Ing. Andrej Smatana	
Stavba : ČNB Pobočka Brno, Rooseveltova 18, 601 10 Brno	č.zakázky : 20-14 stupeň: DSP + DVZ	

1. TECHNICKÁ ZPRÁVA

1.1 Úvod

Předmětem statického posudku je změna užívání stávající místnosti jídelny na učebnu a zázemí ve 3.NP budovy ČNB na ulici Rooseveltova 18 v Brně. Záměrem investora je stávající místnosti využít jako učebnu pro občasné proškolení nebo přednášek pracovníků a zaměstnanců.

1.2 Popis nosných konstrukcí objektu

Nosný systém objektu tvoří podélný a příčný systém zděných a betonových stěn a materiálově rozmanitých stropních konstrukcí – střídají se ŽB, ocelové i dřevěné stropní konstrukce.

1.3 Popis stavebních úprav

Součástí stavebních úprav bude odstranění stávající zděné příčky tl.150mm mezi místnostmi 328 a 331 a vysekání drážek max. hloubky 50mm do nosných stěn pro nové elektroinstalace.

Mezi místnostmi 328 a 331 bude zhotovena nová příčka ze sádkartonu.

Do nosných konstrukcí objektu nebude nijak jinak zasahováno.

Půdorysy původní a navrhovaný stav - viz přílohu P2.

1.4 Použité normy a podklady

ČSN ISO 13822 – Zásady navrhování konstrukcí – hodnocení existujících konstrukcí

ČSN EN 1990 – Zatížení konstrukcí

ČSN EN 1992 – Navrhování betonových konstrukcí

ČSN EN 1995 – Navrhování dřevěných konstrukcí

ČSN EN 1993 – Navrhování ocelových konstrukcí

Arch.stav. část projektu - zpracovatel: Jiří Dušek, Projektové a inženýrské služby, z.č.:042014

1.5 Závěr

Navrhované stavební úpravy oproti stávajícímu stavu nepřitíží nosné konstrukce a ani nijak neohrozí bezpečnost a stabilitu objektu.

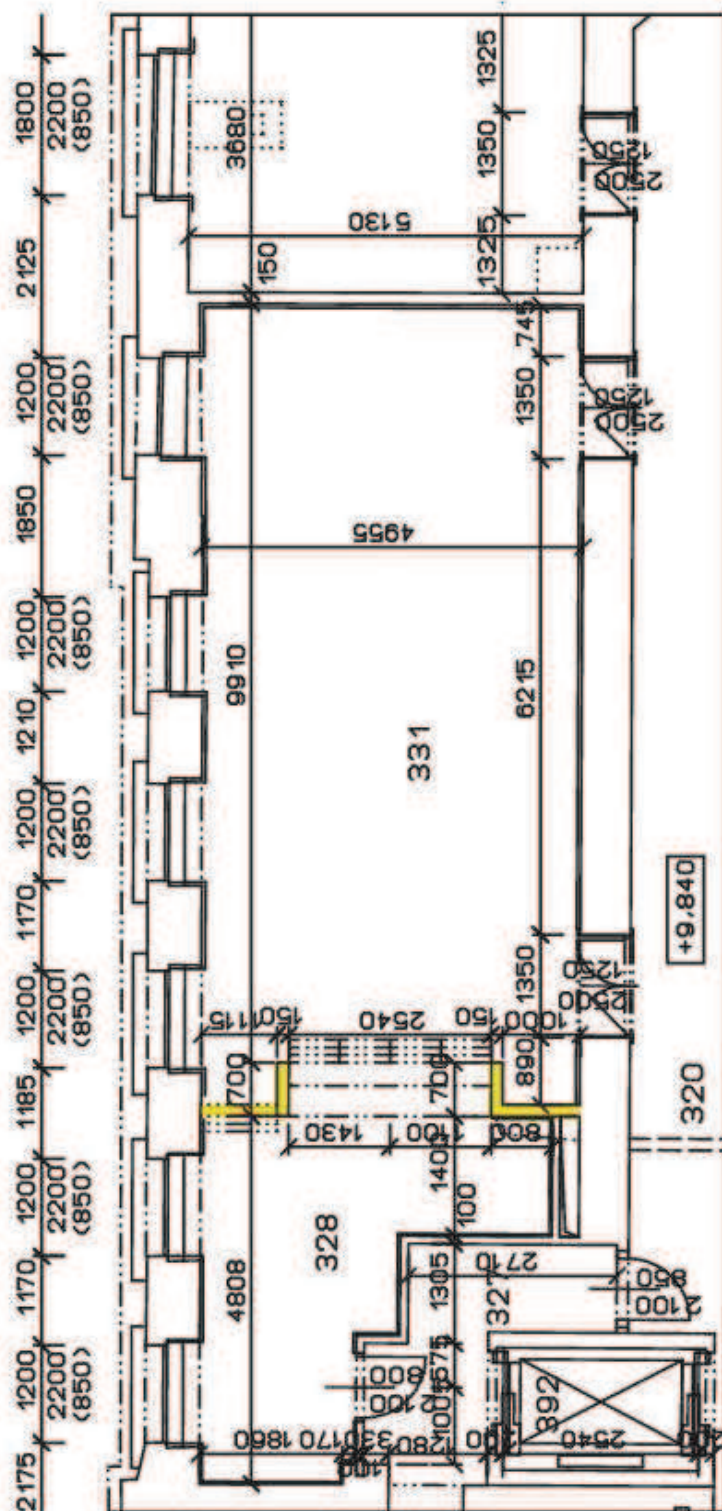
Při provádění prací je potřeba dodržet tyto zásady:

- před dovozem nového stavebního materiálu se prostor vyklidí od stavební sutě
- součet tíh zařízení, materiálu a osob v žádném místě bytu nepřekročí 250 kg/m²
- pokud by se během prací narazilo na skryté závady konstrukce, které projekt nepředpokládá, je třeba před pokračováním prací tuto skutečnost konzultovat s projektantem!

2. PŘÍLOHY

PŘÍLOHA P1

Půdorys – původní stav a bourací práce



**PŘÍLOHA P2****Půdorys – navrhovaný stav**